

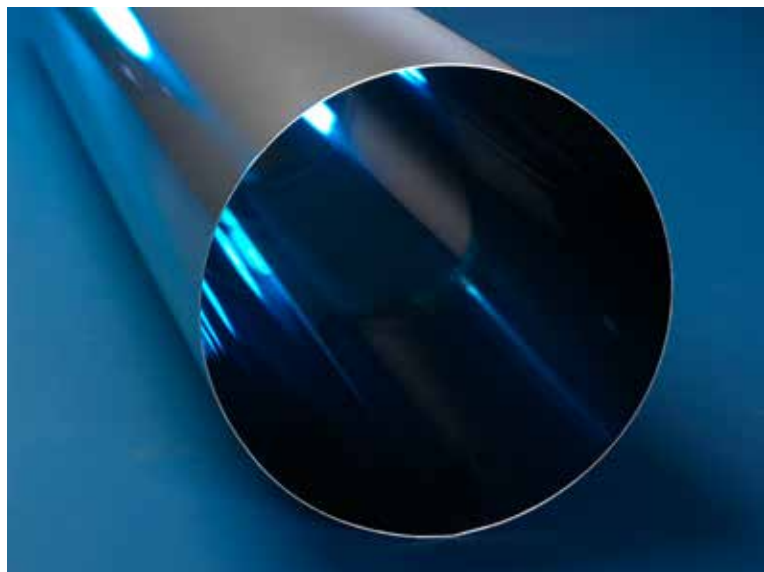
# SCHIEDEL METALOTERM



## Metaloterm® EN

Single wall flue system | Einwandige Abgasanlage  
| Conduit de fumées simple paroi | Enkelwandige rookgasafvoer

EN 100/50/25.....	p. 201
ENA.....	p. 199
ENA00.....	p. 199
ENAA.....	p. 199
ENAH.....	p. 202
ENAP.....	p. 202
ENB 15.....	p. 199
ENB 30.....	p. 199
ENB 45.....	p. 200
ENB 90.....	p. 200
ENBH 90.....	p. 200
ENBHI90.....	p. 200
ENBV 45.....	p. 200
ENMB.....	p. 202
ENMR.....	p. 203
ENMS.....	p. 203
ENN.....	p. 201
ENOP.....	p. 202
ENPR.....	p. 201
ENPVV.....	p. 201
ENR.....	p. 203
ENRE.....	p. 203
ENRK.....	p. 202
ENS.....	p. 202
ENSP.....	p. 201
ENSP50.....	p. 201
ENT 90.....	p. 200
ENVG.....	p. 199



**TABLE OF CONTENT** 
**INHALT** 
**INDEX** 
**INHOUD** 

<b>System description -</b> Technical details	<b>Systembeschreibung -</b> Technische Daten	<b>Description système -</b> Caractéristiques techniques	<b>Systeembeschrijving -</b> Technische eigenschappen	194
Installation guidelines	Einbaurichtlinien	Directives d'installation	Installatierichtlijnen	196
CE marking	CE-Kennzeichnung	Marquage CE	CE-markering	197
Color range Metaloterm® EN	Farbpalette Metaloterm® EN	Palette de couleurs Metaloterm® EN	Kleurenpalet Metaloterm® EN	
<b>Assortment</b>	<b>Lieferprogramm</b>	<b>Détails des pièces</b>	<b>Assortiment</b>	<b>199</b>
Adaptors/Incrasers/ Reducers	Anschlußstücke/ Übergangsstücke	Raccords/Augmentations/ Réductions	Aansluitstukken/ Verlopen	199
Elbows	Bögen	Coudes	Bochten	199
Tee-pieces	T-Stücke	Tés	T-stukken	200
Lengths and other chimney components	Längen und andere Abgaselemente	Longueurs et autres éléments	Secties en andere schoorsteenelementen	201
Base plates/ Supports/ Wall brackets/ Locking bands	Fundamentverankerung/ Zwischenstützen/ Gebäudeabspannbänder/ Klemmbänder	Plaque de départ/ Eléments de fixation/ Brides murales/ Brides de sécurité	Voetplaat/ Ondersteuningen/ Muurbeugels/ Klembanden	202
Flashings/ Storm collars	Dachdurchführungen/ Regenabweiser	Solins de toit/ Collets de solin	Dakplaten/ Stormkragen	202
Terminals	Ausmündungen	Finitions	Uitmondingen	203
Others	Anderen	Autres	Overigen	203
<b>Applications</b>	<b>Aufbaubeispiele</b>	<b>Applications</b>	<b>Opbouwvoorbeelden</b>	<b>204</b>

## System description



### Metaloterm® EN

The Metaloterm® EN system is a smooth modular single wall chimney system, made of stainless steel. Metaloterm® EN is suitable for high temperature, non-condensing applications with flue gasses in negative pressure. It can resist a chimney fire.

The system is especially designed for visible installations as a connection chimney pipe on wood-fired stoves. Therefore it is available in black, gray and anthracite. It can also be used in renovation situations as a shaft liner.

### Applications Metaloterm® EN

- Shaft liner connecting flue pipe
- Air inlet & ventilation systems
- Chimney renovation

### Advantages Metaloterm® EN

- High quality stainless steel system
- Designed for visible installations
- Perfect for renovation and new housing
- Tailor made adaptors
- Available in black (EZ), grey (EG) and anthracite (EA)
- Cuttable
- Can be connected to Metaloterm® AT and MF
- Chimney fire resistant

## Technical characteristics

Application	Flue system/connecting flue/renovation
Operating mode	Dry
Pressure	Negative pressure
Max. working pressure	0 Pa
Operating temperature	600°C
Max. temperature allowed	1000°C (max. 30 min.)
Material	AISI 304/EN 1.4301
Thickness	0.6 mm
Fuel type	Wood/pellets normal (wood)

Inner diameter mm	130	150	180	200	250
Cross section cm <sup>2</sup>	133	177	254	314	491
Weight ±kg/m	2,0	2,3	2,8	3,1	3,9

## Systembeschreibung



### Metaloterm® EN

Das Metaloterm® EN-System ist ein glattes, modulares, einwandiges Schornsteinsystem, aus Edelstahl.

Metaloterm® EN eignet sich für hohe Temperaturen, nicht kondensierende Anwendungen mit Rauchgasen im Unterdruck. Es kann Rußbrand widerstehen.

Das System ist speziell für sichtbare Anlagen ausgelegt, als Verbindung zwischen Schornstein und Holzofen. Dafür ist es in schwarz, grau und anthrazit erhältlich. Es kann auch bei Renovierungen als Schachtsegment verwendet werden.

### Anwendungen Metaloterm® EN

- Anschlußelemente für Holzgefeuerte Öfen
- Sanierung
- Schacht Innenwand
- Be- und Entlüftung

### Systemvorteile Metaloterm® EN

- Hochwertiges Edelstahl-System
- Optisch ansprechende Design-Variante
- Geeignet für Renovierung und Neubau
- Anschlußstücke auf Maß lieferbar
- Lieferbar in schwarz (EZ), grau (EG) und anthrazit (EA)
- Abschneiden möglich
- Kuppelbar mit System Metaloterm® AT und MF
- Rußbrandbeständig

## Technische Daten

Bauart	Abgasleitung/Renovierung
Betriebsweise	Trocken
Druck	Unterdruck
Betriebsdruck	0 Pa
Betriebstemperatur	600°C
Kurzzeittemperatur	1000°C (max. 30 min.)
Werkstoff	AISI 304/EN 1.4301
Wandstärke	0,6 mm
Brennstoff	Holz/Pellets normal (Holz)

Innendurchmesser mm	130	150	180	200	250
Lichter Querschnitt cm <sup>2</sup>	133	177	254	314	491
Gewicht ±kg/m	2,0	2,3	2,8	3,1	3,9

## Description système



### Metaloterm® EN

Le système Metaloterm® EN est un conduit de fumées simple paroi, en acier inoxydable. Metaloterm® EN est conçu pour les hautes températures, pour des applications sans condensation, en pression négative. Il résiste aux feux de cheminée.

Ce système a été principalement conçu pour les installations visibles telles que les raccordements sur les poêles à bois. Il est disponible en noir, gris et anthracite. Il peut aussi être utilisé dans des situations de rénovation comme tubage

### Applications de Metaloterm® EN

- Tuyau de poêles, tubage, raccordement
- Ventilation haute

### Avantages de Metaloterm® EN

- Acier inoxydable de haute qualité
- Système d'emboîtement sans gorge (aspect « lisse »)
- Parfait pour la rénovation et la construction
- Raccords sur mesure
- Existe en couleur noire (EZ), grise (EG) et anthracite (EA)
- Possibilité de couper
- Se connecte parfaitement avec les systèmes Metaloterm® AT et MF
- Résistant au feu de cheminée

## Caractéristiques techniques

Domaine d'application	Conduit de fumée/raccordement
Nature des fumées	Sèche
Pression	Dépression
Pression maximale	0 Pa
Température en continu	600°C
Température accidentelle	1000°C (max. 30 min.)
Matériau	AISI 304/EN 1.4301
Épaisseur	0,6 mm
Combustibles	Bois/pellets normal (bois)

Diamètre intérieur mm	130	150	180	200	250
--------------------------	-----	-----	-----	-----	-----

Section cm <sup>2</sup>	133	177	254	314	491
----------------------------	-----	-----	-----	-----	-----

Poids ±kg/m	2,0	2,3	2,8	3,1	3,9
----------------	-----	-----	-----	-----	-----

## Systeembeschrijving



### Metaloterm® EN

Het Metaloterm® EN systeem is een gladde, enkelwandige rookgasafvoer van roestvaststaal. Metaloterm® EN is geschikt voor toepassingen in onderdruk, met hoge rookgastemperaturen waarbij geen condensatie optreedt en kan een schoorsteenbrand doorstaan. Het systeem is speciaal ontworpen voor toepassingen in het zicht, bijvoorbeeld als kachelpijp op een houtkachel. Daarom is EN ook verkrijgbaar in de kleuren zwart, grijs en antraciet. Tevens kan het systeem ingezet worden bij schoorsteenrenovaties als schoorsteenvoering.

### Toepassingen van Metaloterm® EN

- Aansluitleiding voor houtgestookte haard of kachel
- Schoorsteenvoering bij schoorsteenrenovatie
- Doorsnedeverkleining in bestaande schacht
- Beluchtings- of ventilatiekanaal

### Voordelen van Metaloterm® EN

- Vervaardigd van austenitisch roestvaststaal
- Speciaal voor zichtmontage
- Geschikt voor renovatie én nieuwbouw
- Aansluitstukken worden op maat vervaardigd
- Leverbaar in zwart (EZ), grijs (EG) en antraciet (EA)
- Inkortbaar
- Aansluitbaar op Metaloterm® AT and MF
- Schoorsteenbrandbestendig

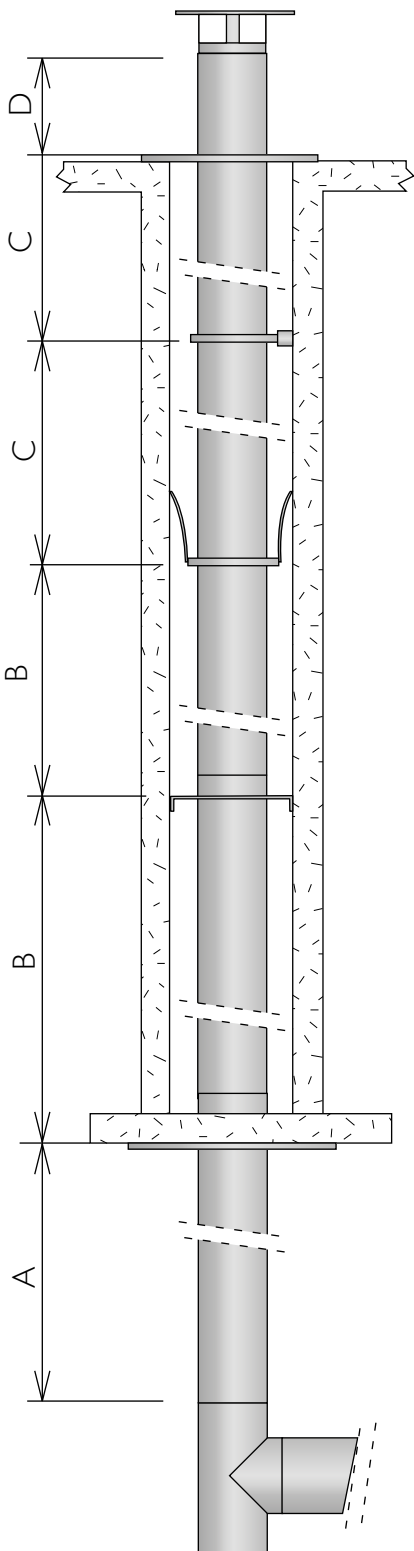
## Technische eigenschappen

Toepassing	Aansluitleiding/ renovatieleiding
Aggregatie	Niet-condenserend
Druk	Onderdruk
Maximale overdruk	0 Pa
Bedrijfstemperatuur	600°C
Max. toegestane temperatuur	1000°C (max. 30 min.)
Materiaal	AISI 304/EN 1.4301
Wanddikte	0,6 mm
Brandstof	Hout/pellets normaal (hout)

Binnendiameter mm	130	150	180	200	250
----------------------	-----	-----	-----	-----	-----

Doorlaat cm <sup>2</sup>	133	177	254	314	491
-----------------------------	-----	-----	-----	-----	-----

Gewicht ±kg/m	2,0	2,3	2,8	3,1	3,9
------------------	-----	-----	-----	-----	-----



Mounting heights and distances | Maximale Montagehöhen und Abstände  
| Hauteur maximale de montage et distance | Maximale montagehoogte en afstanden

Ø (mm)	130	150	180	200	250
A (m)	ENT 90 25	25	20	17	15
B (m)	ENN 25	25	20	17	15
	ENOP 25	25	20	17	15
	ENPR 25	25	20	17	15
	ENPVV 25	25	20	17	-
	ENAP 25	25	20	17	15
C (m)	ENAH * 2	2	2	2	2
	ENMB * 2	2	2	2	2
D (m)	ENMB 0.5	0.5	0.5	0.5	0.5
	ENAP 0.5	0.5	0.5	0.5	0.5

\* riveted connection / Nietverbinding / connections par rivets /  
verbinding gepopnageld

- A Maximum supportable height above Tee piece.
- B Maximum supportable height that can be borne by support.
- C Maximum distance between lateral supports i.e. wall bands and wall supports.
- D Maximum allowable free standing height above last support.

- A Berücksichtigt die vertikalen Kräfte aus den Elementen und gibt die max. statischen Aufbauhöhen oberhalb der T-Stücke an.
- B Gibt die max. statischen Aufbauhöhen für Längenelementen an.
- C Berücksichtigt die horizontalen Kräfte und gibt die Montageabstände an.
- D Gibt die max. Aufbauhöhe oberhalb der letzten Befestigung am aussteifende Gebäudeteil an.

- A Hauteur maxi au dessus du Té de raccordement.
- B Hauteur maxi entre 2 supports.
- C Distance maxi entre 2 brides murales.
- D Hauteur libre maxi après le dernier élément de maintien.

- A Maximale opbouwhoogte op het T-stuk.
- B Maximale opbouwhoogte die gedragen kan worden door een ondersteuning.
- C Maximale afstand tussen 2 muurbeugels of een muurbeugel en ondersteuning.
- D Maximale vrije uitkraging vanaf de laatste bevestiging.

CE marking | CE-Kennzeichnung | Marquage CE | CE-markering

CE

EN 1856-2: T600 N1 D Vm L20060 G400


EN 1856-2: T600 N1 D Vm L20060 G


\* For more CE-designations, visit our website.


Color range Metaloterm® EN | Farbpalette Metaloterm® EN | Palette de couleurs Metaloterm® EN | Kleurenpalet Metaloterm® EN




ZE

For more information  please visit our website:

Für weitere Informationen  besuchen Sie unsere Website:

Pour plus d'informations  visitez notre site web:

Voor meer informatie  zie onze website:

[www.metaloterm.com](http://www.metaloterm.com)

- Calculation software
- Digital brochure
- Declaration of Performance
- Mounting instructions
- Installation instructions
- Certifications
- Building blocks (CAD)
- Offset calculator

- Berechnungssoftware
- Digitale Broschüre
- Leistungserklärung
- Montageanleitung
- Installationsanweisungen
- Zertifizierungen
- Bausteine (CAD)
- Planungshilfe Verzug

- Logiciel de calcul
- Brochure digitale
- Déclaration de Performance
- Mode de montage
- Instructions d'installation
- Certifications
- Blocs constitutifs (CAD)
- Dévoisement

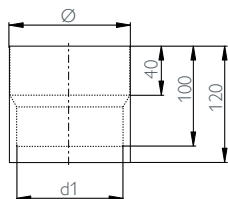
- Calculatie software
- Digitale brochure
- Prestatieverklaring
- Montagehandleidingen
- Installatievoorschriften
- Certificeringen
- Bouwdelen (CAD)
- Verslepingberekening





### ENA

Adaptor  
Übergangsstück  
Raccord  
Aansluitstuk

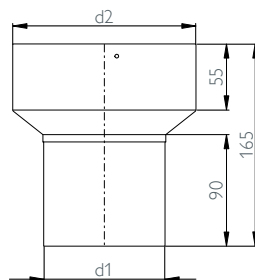
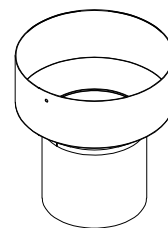


Ø	130	150	180	200	250
d1	113	133	163	183	233

Art. Nr. 160379 160380 160381 160382 160383

### ENA 00

Adaptor, customized  
Übergangsstück, maßgeschneidert  
Raccord simple paroi, sur mesure  
Aansluitstuk, op maat



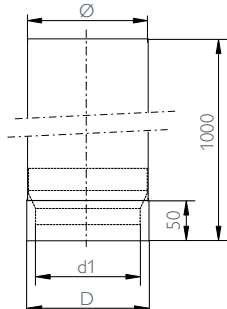
Ø	130	150	180	200	250
d2	131	151	181	201	251

d1 to be specified on order/bei Bestellung angeben/être indiqué sur commande/bij bestelling aangeven

Art. Nr. 160379 160380 160381 160382 160383

### ENAA

Adaptor 100 cm  
Übergangsstück 100 cm  
Raccord 100 cm  
Aansluitstuk 100 cm

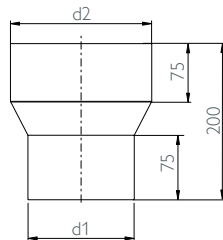


Ø	130	150	180	200
D	132	152	182	202
d1	113	133	163	183

Art. Nr. 160384 160385 160386 160387

### ENVG

Increaser  
Erweiterung  
Augmentation  
Vergroter

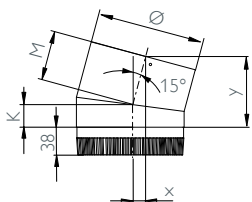


Ø	130-150	150-180	180-200
d1	129	149	179
d2	153	183	203

Art. Nr. 160485 160486 160485

### ENB 15

Elbow 15°  
Bogen 15°  
Coude 15°  
Bocht 15°

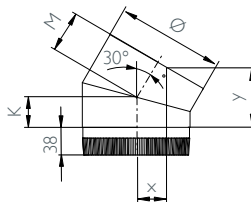


Ø	130	150	180	200	250
K	30	30	35	35	40
M	70	70	70	75	75
x	20	20	20	20	20
y	100	100	100	105	110

Art. Nr. 160393 160394 160395 160396 160397

### ENB 30

Elbow 30°  
Bogen 30°  
Coude 30°  
Bocht 30°

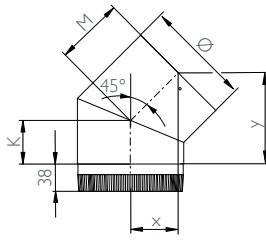


Ø	130	150	180	200	250
K	40	40	45	50	55
M	80	80	85	85	95
x	40	40	40	45	45
y	105	110	120	125	135

Art. Nr. 160398 160399 160400 160401 160402

**ENB 45**

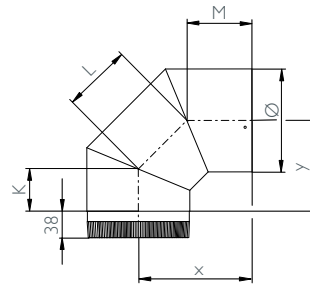
Elbow 45°  
 Bogen 45°  
 Coude 45°  
 Bocht 45°



Ø	130	150	180	200	250
K	50	55	60	65	75
M	90	90	95	100	110
x	60	65	70	70	80
y	110	115	125	135	155
Art. Nr. 160403 160404 160405 160406 160407					

**ENB 90**

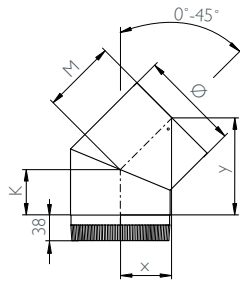
Elbow 90°  
 Bogen 90°  
 Coude 90°  
 Bocht 90°



Ø	130	150	180	200	250
K	50	55	60	65	75
L	115	120	135	140	165
M	85	90	95	100	110
x	165	175	190	200	225
y	130	140	155	165	190
Art. Nr. 160408 160409 160410 160411 160412					

**ENBV45**

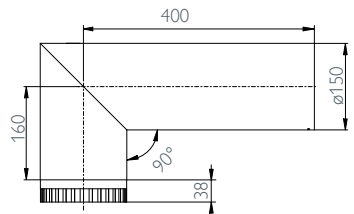
Elbow 0°-45°, adjustable  
 Bogen 0°-45°, drehbar  
 Coude 0°-45°, réglable  
 Bocht 0°-45°, verstelbaar



Ø	130	150	180	200	250
K	70	70	80	85	95
M	105	110	115	115	130
x	75	80	80	85	90
y	140	145	160	165	185
Art. Nr. 160417 160418 160419 160420 160421					

**ENBH90 15**

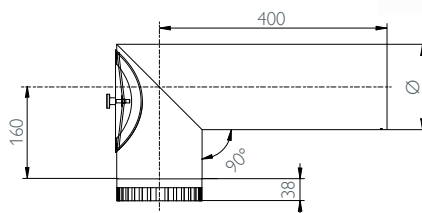
Hooked elbow 90°  
 Winkel 90°  
 Coude équerre 90°  
 Haakse bocht 90°



Ø	150
Art. Nr. 160413	

**ENBHI 90**

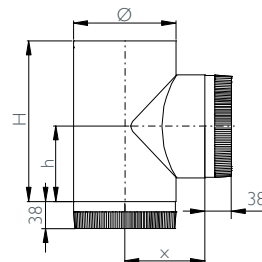
Hooked elbow 90° with inspection cover  
 Winkel 90° mit Inspektionsöffnung  
 Coude équerre 90° avec trappe de visite  
 Haakse bocht 90° met inspectie-opening



Ø	150	180
Art. Nr. 160414 160415		

**ENT 90**

Tee-piece 90°  
 T-stück 90°  
 Té 90°  
 T-stuk 90°

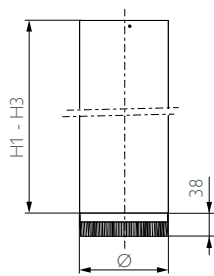


Ø	130	150	180	200	250
H	290	290	340	360	460
h	125	125	150	160	210
x	105	115	130	140	165
Art. Nr. 160480 160481 160482 160483 160484					



### EN 100/50/25

Length  
Längenelement  
Longueur  
Sectie



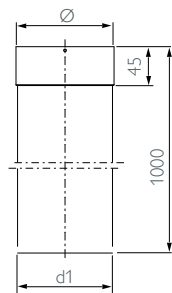
Ø	130	150	180	200	250
H1	960	960	960	960	960
H2	460	460	460	460	460
H3	210	210	210	210	210

Art. Nr.					
EN100	160364	160365	160366	160367	160368
EN50	160374	160375	160376	160377	160378
EN25	160369	160370	160371	160372	160373



### ENSP

Adjustable length 100 cm  
Längenausgleichselement 100 cm  
Longueur ajustable 100 cm  
Schuifpijp 100 cm



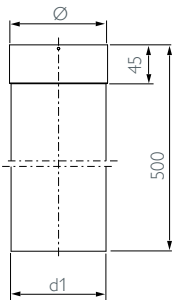
Ø	130	150	180	200	250
d1	129	149	179	199	249

Art. Nr.					
	160470	160471	160472	160473	160474



### ENSP50

Adjustable length 50 cm  
Längenausgleichselement 50 cm  
Longueur ajustable 50 cm  
Schuifpijp 50 cm



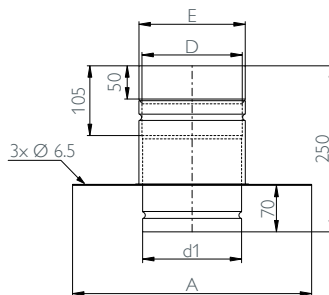
Ø	130	150	180	200	250
d1	129	149	179	199	249

Art. Nr.					
	160475	160476	160477	160478	160479



### ENN

Niche pipe  
Nischenrohr  
Raccord  
Nisbus



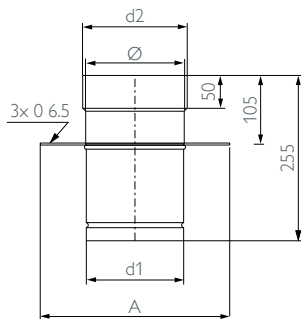
Ø	130	150	180	200	250
d1	129	149	179	199	249
A	340	360	390	410	460
D	131	151	181	201	251
E	140	160	190	210	260

Art. Nr.					
	160440	160441	160442	160443	160444



### ENPR

Ceiling connector  
Geschoßdurchführung  
Raccord plafond  
Plafond aansluiting



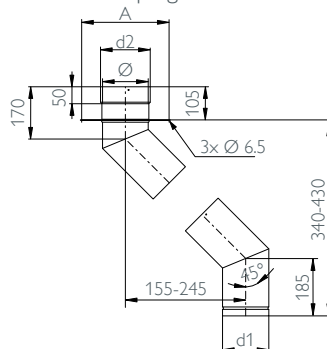
Ø	130	150	180	200	250
d1	129	149	179	199	249
d2	140	160	190	210	260
A	270	290	320	340	390

Art. Nr.					
	160449	160450	160451	160452	160453



### ENPVV

Adjustable ceiling offset  
Verstellbarer Deckeverzug  
Raccord plafond + dévoiement ajustable  
Plafondversleping verstelbaar



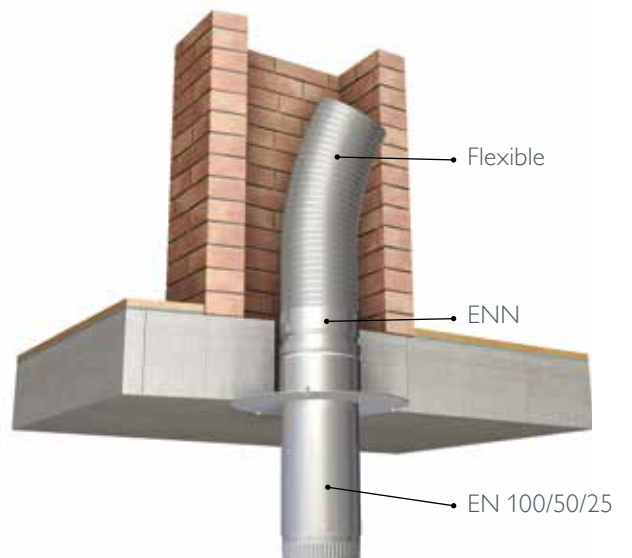
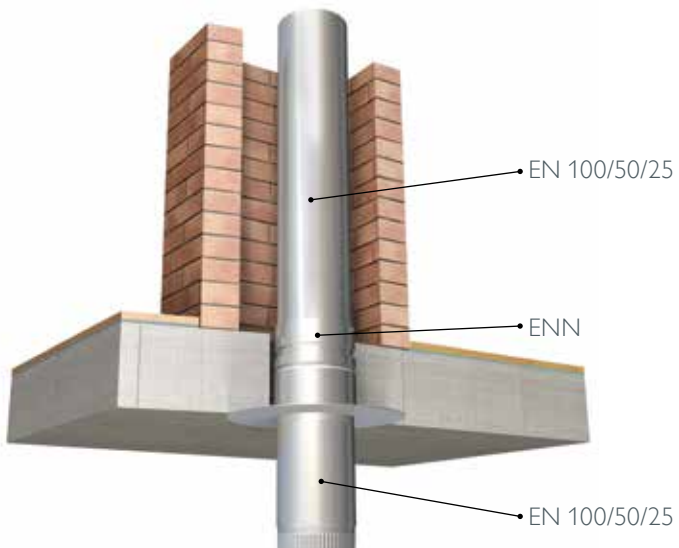
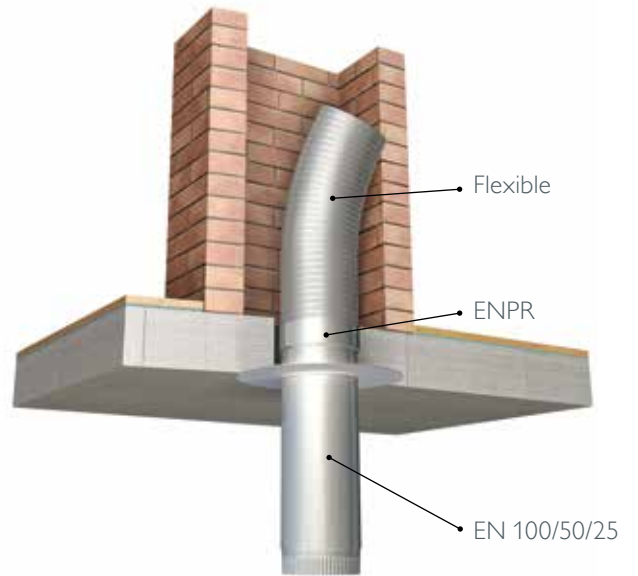
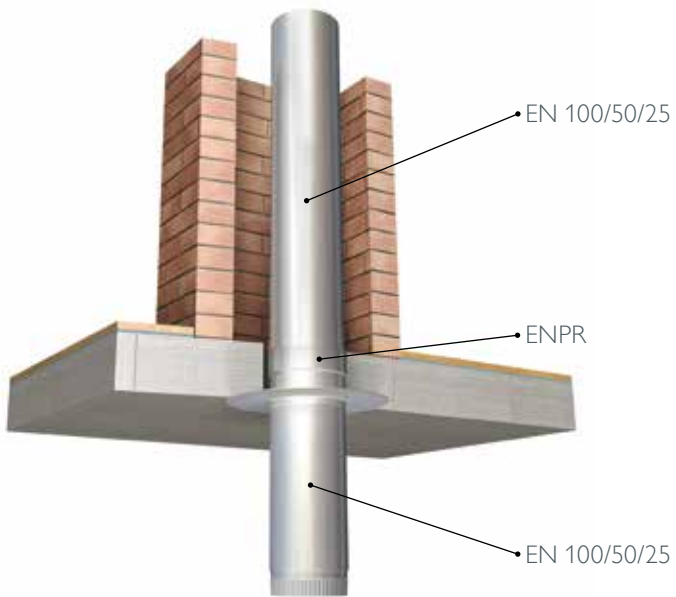
Ø	130	150	180	200
d1	129	149	179	199
d2	140	160	190	210
A	270	290	320	340

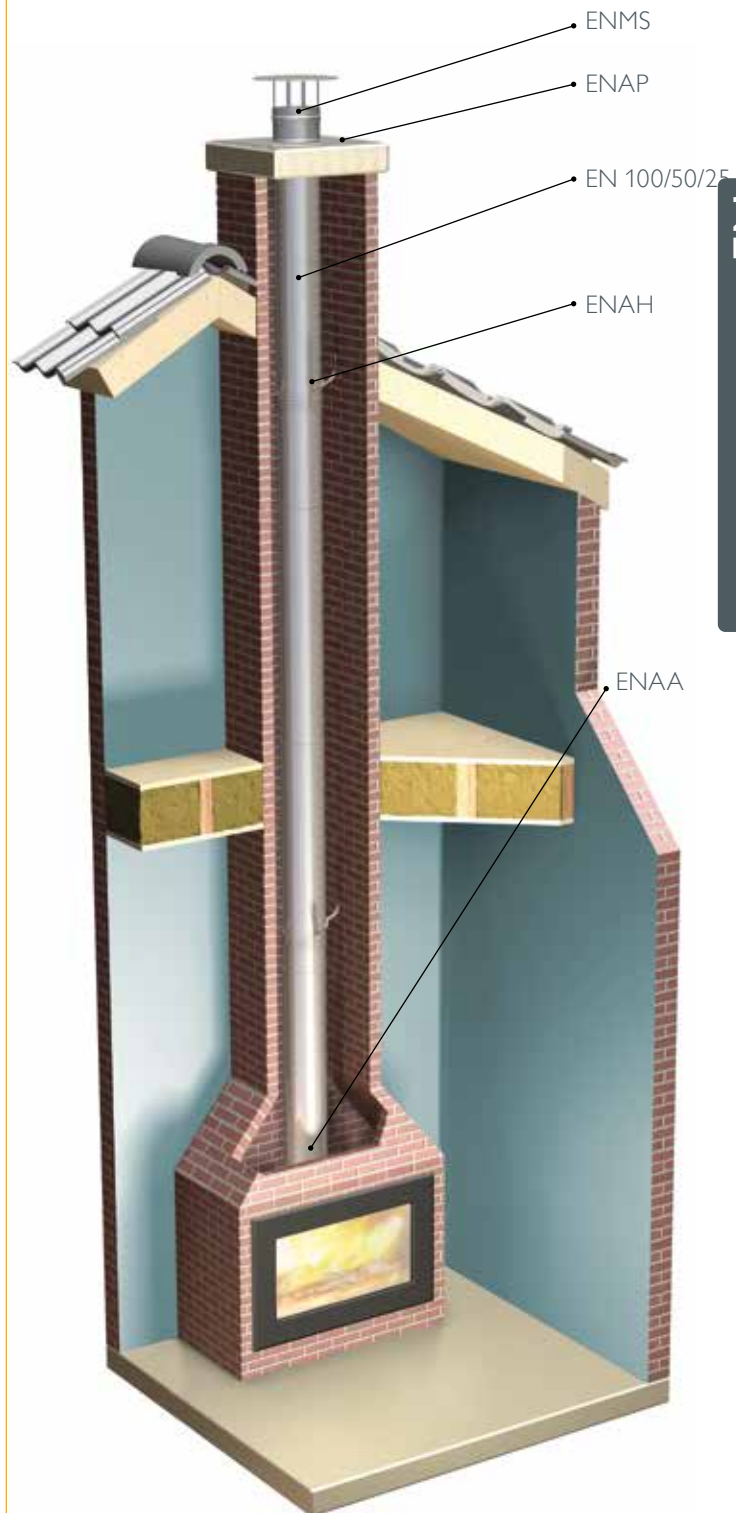
Art. Nr.				
	160454	160455	160456	160457











**SCHIEDEL** METALOTERM**Schiedel Metaloterm B.V.**

Oude Veerseweg 23  
4332 SH Middelburg  
The Netherlands  
T +31 (0)118 68 99 00  
F +31 (0)118 68 99 99  
info.nl@metaloterm.com  
[www.metaloterm.com](http://www.metaloterm.com)

**Schiedel Metaloterm bvba/sprl**

Centrum Zuid 3404  
3530 Houthalen  
Belgium  
T +32 (11) 60 00 60  
F +32 (11) 60 00 70  
info.be@schiedel.com  
[www.metaloterm.com](http://www.metaloterm.com)